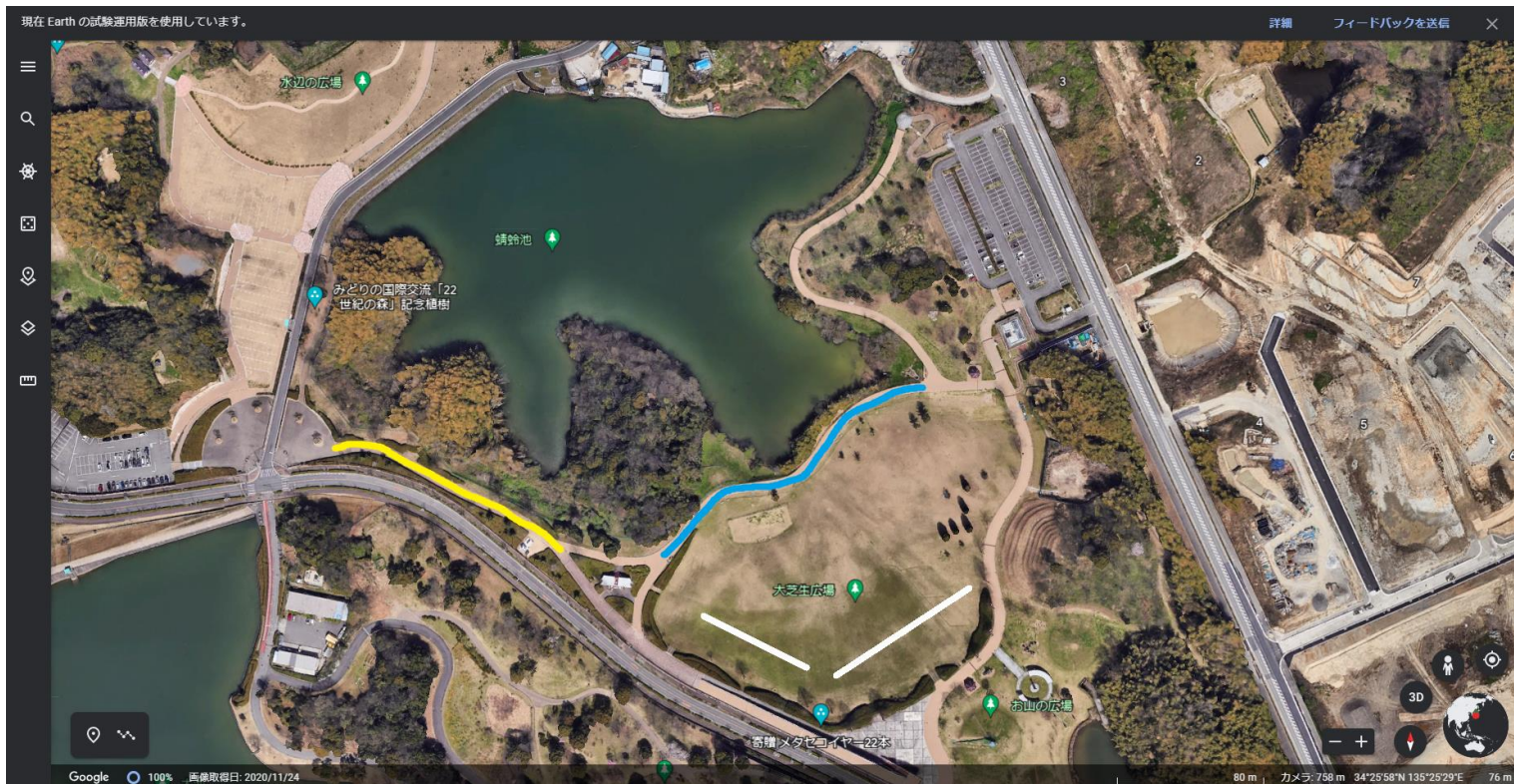


配置の概略 (的屋、ブース、キッチンカー)

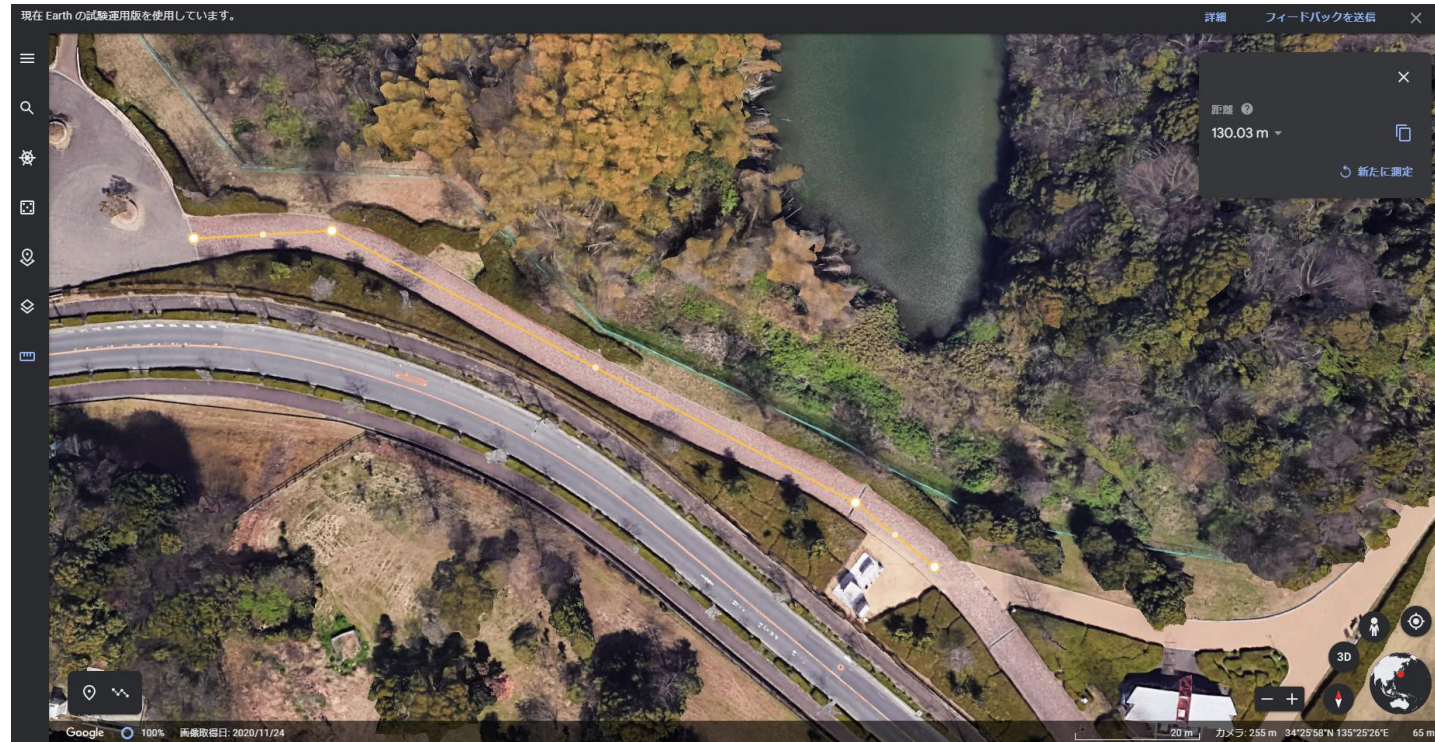


黄色の線：的屋スペース

青色の線：キッチンカースペース

白色の線：ブーススペース

的屋スペース① 寸法



道に即して的屋を設置する。

スペースの道路の長さ：約130メートル

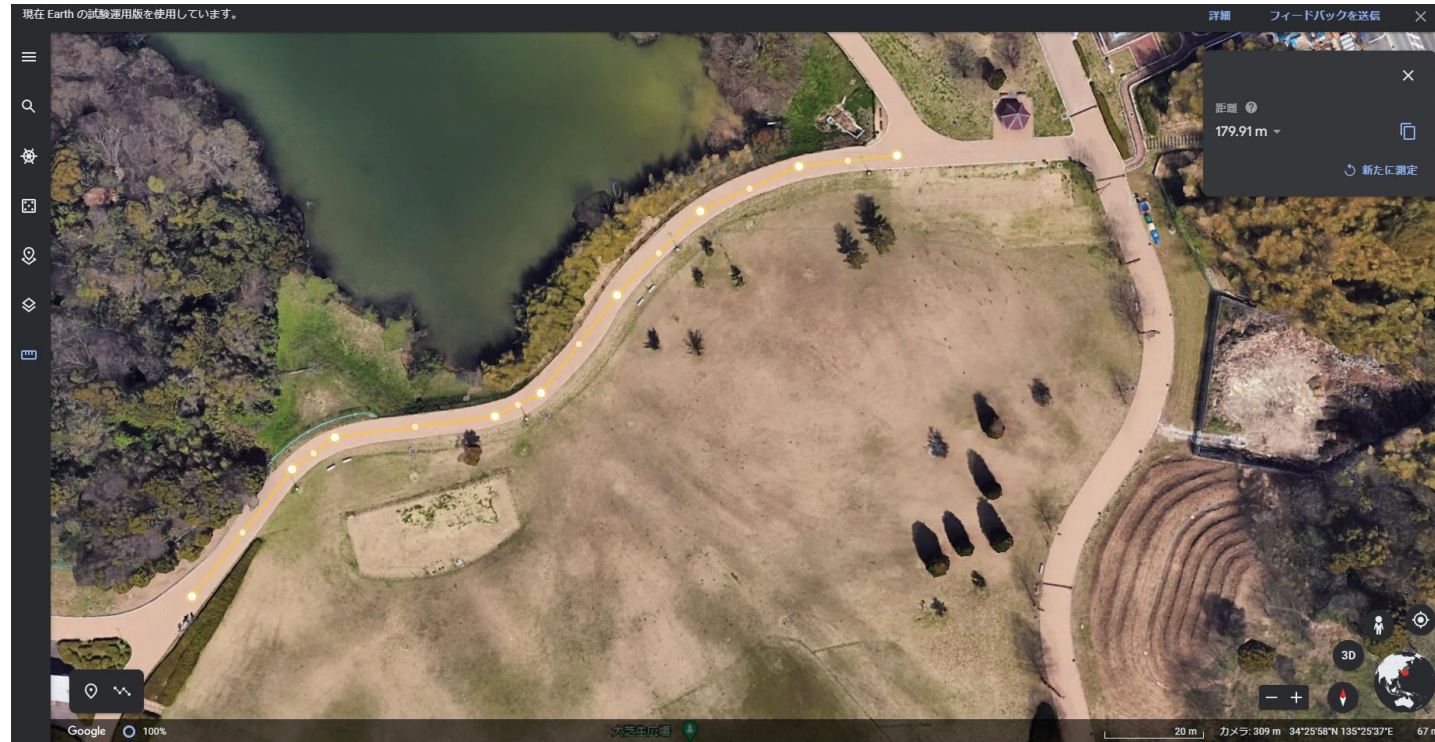
スペースの道路の幅：約5.6メートル

的屋スペース② 配置のイメージ



お店の長さ自体を**3メートル**、お店とお店の間の間隔を**1メートル**は空けるものとします。
お店の数（最大値）は、**32**です。なお、道の片側のみを利用するものとします。

キッチンカースペース① 寸法

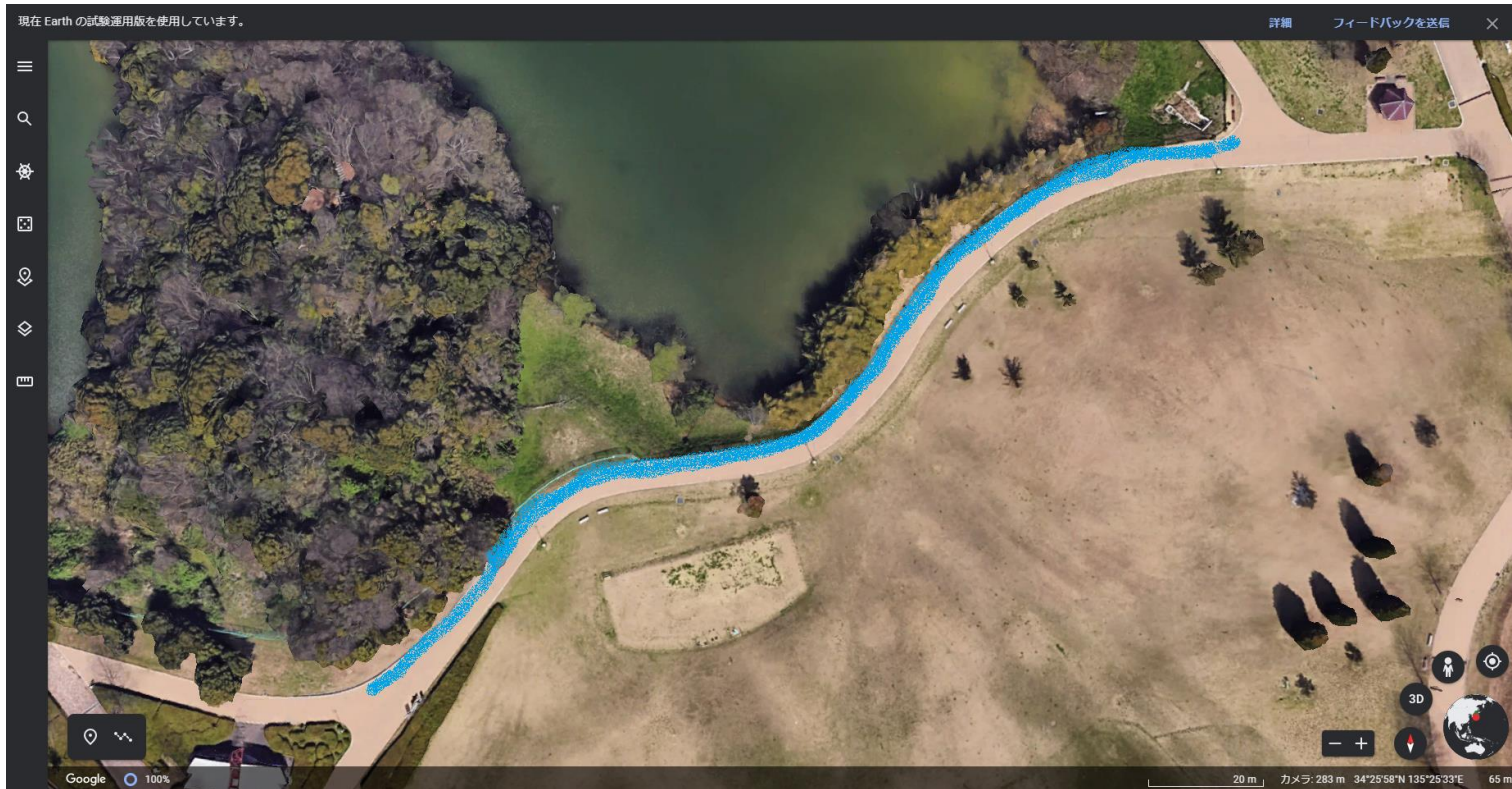


道に即して屋を設置する。

スペースの道路の長さ：約180メートル

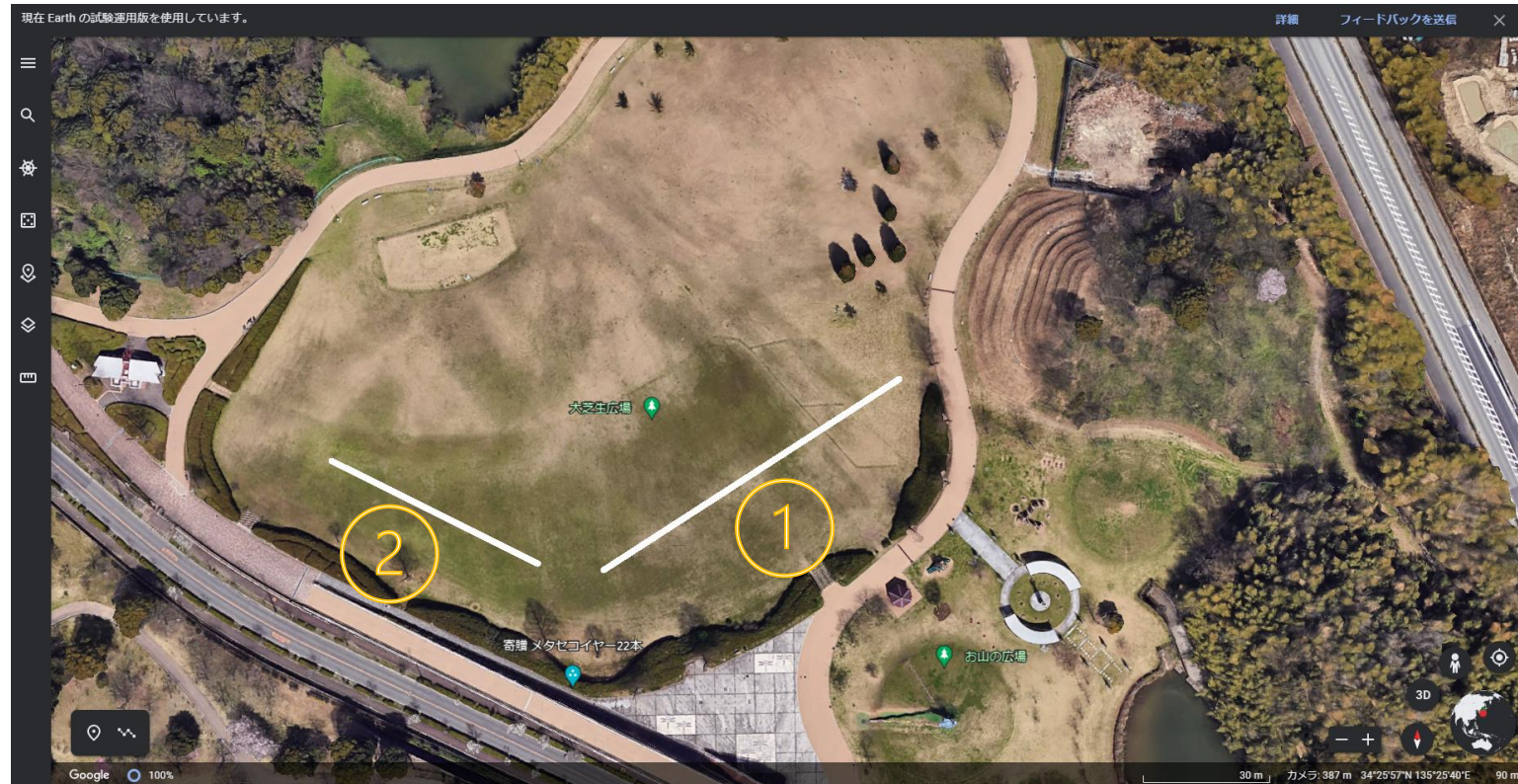
スペースの道路の幅：約4.5メートル

キッチンカースペース② 配置のイメージ



キッチンカー自体の長さを**3メートル**と想定し、
キッチンカーとキッチンカーの間隔を**3メートル**とします（※発電機等も考慮）。
道の片側にのみ設置するものとします。
キッチンカーの設置台数（最大値）は、**30台**です。

フーススペース① 寸法



①のスペースの長さ：100メートル

②のスペースの長さ：60メートル

フーススペース② 配置のイメージ



フース自体の長さを3メートルと想定し、
フースとフースの間隔を1メートルとします。
フースの設置数（最大値）は、場所①が「25」、場所②が「15」です。